

Elektrischer Schaltplan Motor 104 HFM, Blatt I

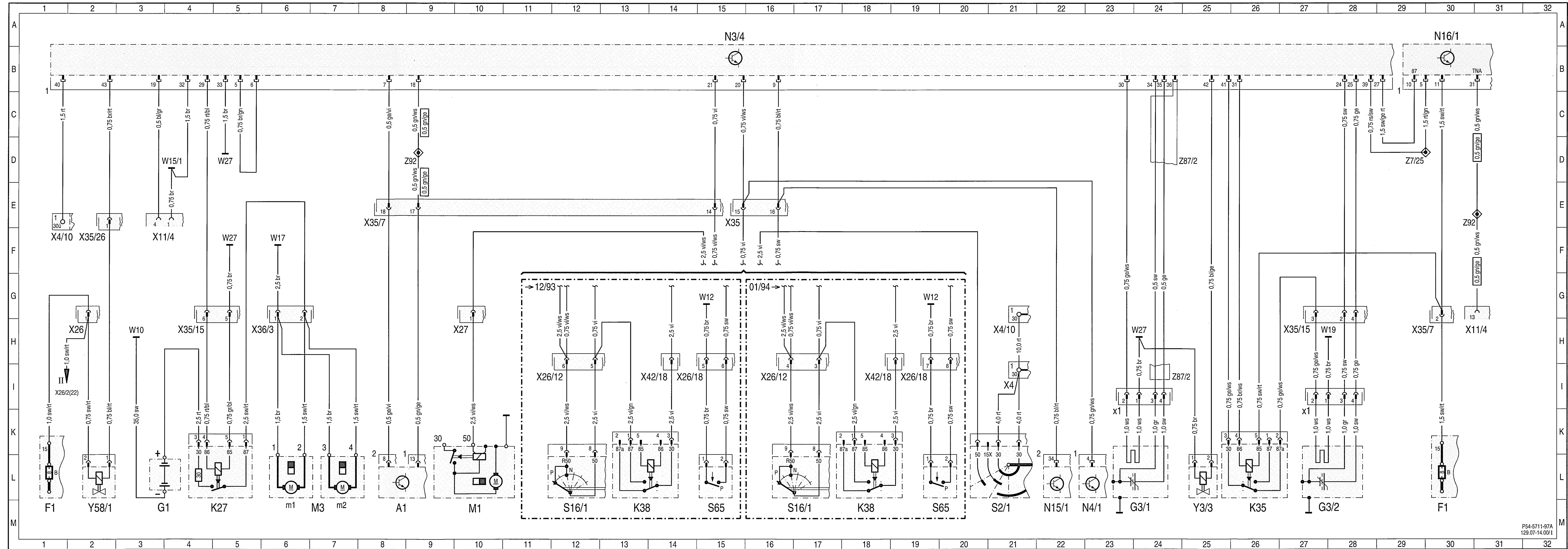
 **ab 1994**

A1	Kombi-Instrument	8M	W10	Masse Batterie	
F1	Sicherungs- und Relaiskasten		W12	Masse Mittelkonsole	
F1-B	Sicherung B, Klemme 15	1L	W15/1	Masse Elektronik (Fußraum rechts)	
		30L	W17	Masse Fondsitz rechts	
G1	Batterie	3M	W19	Masse Querträger Sitz vorn rechts	
G3/1	O ₂ -Sonde nach KAT	24M	W27	Masse Halter Modulbox	
G3/1x1	Steckverbindung O ₂ -Sonde nach KAT	23K	*U97		
G3/2	O ₂ -Sonde vor KAT	27M		Massestelle ohne Bezeichnung, Bauteil direkt am Motor, Fahrwerk bzw. Karosserie.	
G3/2x1	Steckverbindung vor KAT O ₂ -Sonde	27K			
K27	Relais Kraftstoffpumpen	5M			
K35	Relais O ₂ Sondenheizung nach KAT	26M	X4	Leistungsverbinder Klemme 30, Sicherungs- und Relaiskasten/Innenraum, 2polig	21I
K38	Relais Startsperr	13M			
		18M			
M1	Starter	10M	X4/10	Leistungsverbinder Klemme 30/30Ü/61e/87L , 6polig	1F 21H
M3	Kraftstoffpumpenpaket	7M			
M3m1	Kraftstoffpumpe 1	6M	X11/4	Prüfkupplung für Diagnose	4F 30H
M3m2	Kraftstoffpumpe 2	7M			
N3/4	Steuergerät Heißfilm Motorsteuerung (HFM)	15A	X22/5	Steckverbindung Automatisches Getriebe 5-Gang/Motor	29H
N4/1	Steuergerät Elektronisches Fahrpedal (EFP)/Tempomat (TPM)/Leerlaufregelung (LLR)	23M	X26	Steckverbindung Innenraum/Motor, 12polig	2H
N15/1	Steuergerät Automatisches Getriebe, 5-Gang	22M	X26/12	Steckverbindung Innenraum/Getriebe, 6polig	12I 16I
N16/1	Grundmodul (GM)	30A	X26/18	Steckverbindung Innenraum/Getriebe, 8polig	14I 19I
S2/1	Zündstartschalter	21M	X27	Steckverbindung Starterleitungssatz, 5polig	10H
S16/1	Startsperr- und Rückfahrlichtschalter	12M 17M	X35	Trennstelle Cockpit/Modulbox, 12polig	15E
S16/7	Kick-down-Schalter 2. Fahrprogramm	29M	X35/7	Trennstelle Cockpit/Modulbox, 18polig	8E 29H
S65	Schalter Getriebe Überlastschutz	15M 19M	X35/15	Trennstelle Modulbox/Schlußlampenleitungssatz	4H 27H

X35/26	Trennstelle Modulbox/ Motor (Korrespond.)	2F
X36/3	Steckverbindung Kraftstoffpumpenleitungssatz, 2polig	6H
X42/18	Zwischensteckverbindung Startsperre Klemme 50	14I 18I
Y3/3	Umschaltventil Schaltpunktanhebung	25M
Y58/1	Umschaltventil Regenerierung	2M
Z7/25	Endhülse Klemme 87 ungesichert (Motronik/Grundmodul)	29D
Z87/2	Abschirmung in Isolierschlauch eingelegt, Signal O ₂ -Sonde rechts	24D 24I
Z92	Endhülse TNA-Signal, Einspeisung aus Grundmodul (GM, N16/1)	9D 30E

*U99 **Die Leitungsquerschnitte können
von der Darstellung abweichen.
Einfließende Leitungsänderungen
sind umrahmt.**

Schaltplan Erklärungen und Hinweise siehe Gruppe 00–A
Anordnungen/Belegung/Übersicht siehe Gruppe 00–B/00–C



Elektrischer Schaltplan Motor 104 HFM, Blatt II

 **ab 1994**

A1	Kombi-Instrument	3M	W2	Masse vorne rechts (bei Leuchteinheit)	
A1p1	Temperaturanzeige Kühlmittel	3M	W27	Masse Halter Modulbox	
A16	Klopfsensoren	21M		Massestelle ohne Bezeichnung, Bauteil direkt am Motor, Fahrwerk bzw. Karosserie	
A16g1	Klopfsensor 1 (rechte Motorseite)	20M			
A16g2	Klopfsensor 2 (linke Motorseite)	21M			
A16x1	Steckverbindung Klopfsensoren	20K			
B2/5	Heißfilm-Luftmassenmesser	23M			
B11	Temperaturfühler Kühlmittel	15M			
B13	Temperaturfühler Kühlmittelanzeige	4M	X26	Steckverbindung Innenraum/Motor, 12polig	2G
B17	Temperaturfühler Ansaugluft	14M	X26/2	Steckverbindung Motortrennstelle, 30polig	4G
F1	Sicherungs- und Relaiskasten				
F1-5	Sicherung 5, Klemme 15	2L	X35/26	Trennstelle Modulbox/ Motor (Korrespond.)	23H
L5	Positionsgeber Kurbelwelle	1M	Y22/6	Umschaltventil Resonanzsaugrohr	6M
L5x1	Steckverbindung Positionsgeber Kurbelwelle	1I	Y32	Umschaltventil Luftpumpe	11M
L5/1	Positionsgeber Nockenwelle	13M	Y33	Elektromagnetische Kupplung Luftpumpe	12M
N3/4	Steuergerät Heißfilm Motorsteuerung (HFM)	15A	Y33x1	Steckverbindung Elektromagnetische Kupplung Luftpumpe	12K
N4/1	Steuergerät Elektronisches Fahrpedal (EFP)/Tempomat (TPM)/Leerlaufregelung (LLR)	24M	Y49	Stellmagnet Nockenwellensteuerung	5M
N16/1	Grundmodul (GM)	25M	Y62	Kraftstoff-Einspritzventile LH, HFM, PMS	9M
R4	Zündkerzen	17M	Y62y1	Ventil, 1. Zylinder	7M
		18M	Y62y2	Ventil, 2. Zylinder	8M
		19M	Y62y3	Ventil, 3. Zylinder	8M
T1/1	Zweifunkenzündspule 1, Zylinder 2 u. 5 (HFM)	16K	Y62y4	Ventil, 4. Zylinder	9M
T1/2	Zweifunkenzündspule 2, Zylinder 3 u. 4 (HFM)	17K	Y62y5	Ventil, 5. Zylinder	10M
T1/3	Zweifunkenzündspule 3, Zylinder 1 u. 6 (HFM)	19K	Y62y6	Ventil, 6. Zylinder	10M

Z3/4	Endhülse Klemme 15 ungesichert, Einspeisung aus Zündstartschalter (S2/1)	7H
Z6/1	Endhülse Masse W3, Einspeisung aus W3	14H
Z7/25	Endhülse Klemme 87 ungesichert (Motronik/Grundmodul)	23E
Z9	Endhülse 1	4H 16H

**Die Leitungsquerschnitte können
von der Darstellung abweichen.
Einfließende Leitungsänderungen
sind umrahmt.**

**Schaltplan Erklärungen und Hinweise siehe Gruppe 00–A
Anordnungen/Belegung/Übersicht siehe Gruppe 00–B/00–C**

